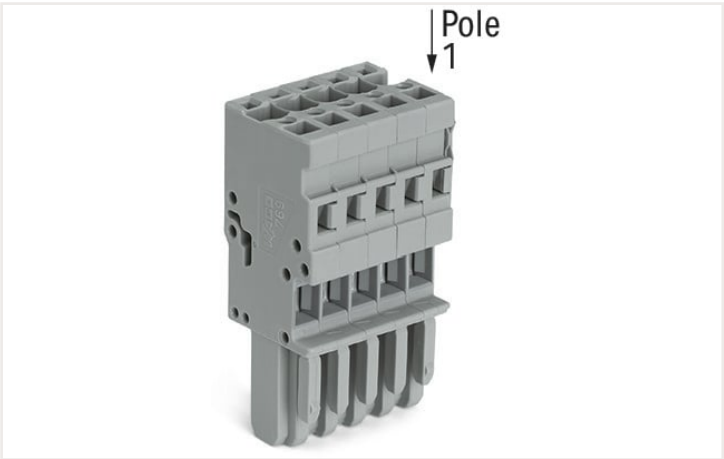


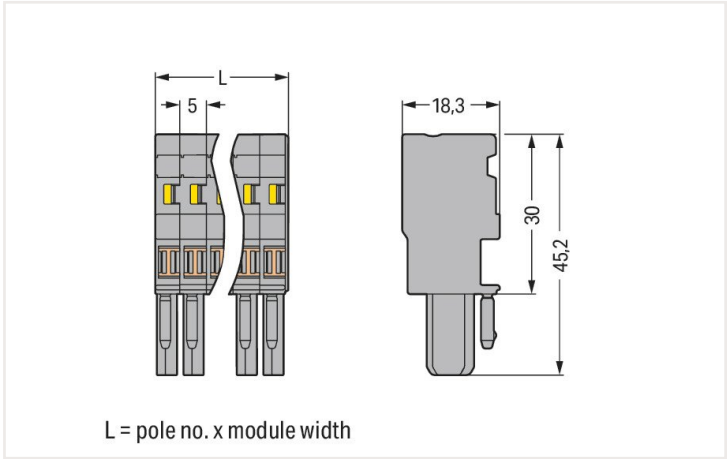
| : 769-106

conector fêmea de 1 condutor; CAGE CLAMP®; 4 mm²; Espaçamento entre pinos 5 mm; 6 polos; pinos codificadores; 4,00 mm²; cinza

<https://www.wago.com/769-106>



: ■ cinza



Dimensões em mm

Observações	
Informações de segurança 1	De acordo com EN 61984, os conectores plugáveis sem capacidade de interrupção de corrente não devem ser acoplados ou desconectados quando sob tensão ou sob carga.

Dados Elétricos	
Classificações de acordo com a IEC/EN	
Classificações de acordo com	IEC/EN 61984
Tensão nominal (III/3)	500 V
Tensão nominal de surto (III/3)	6 kV
Corrente classificada	32 A
Legenda (classificações)	(III / 3) ≙ Categoria de sobretensão III / Grau de poluição 3

Dados de Conexão	
Nº total de pontos de conexão	6
Número total de potenciais	6
Conexão 1	
Tecnologia de conexão	CAGE CLAMP®
Tipo de atuação	Ferramenta de operação
Materiais condutores conectáveis	Cobre
Seção nominal	4 mm² / 12 AWG
Condutor sólido	0,08 ... 4 mm² / 28 ... 12 AWG
Condutor flexível	0,08 ... 4 mm² / 28 ... 12 AWG
Abisolierlänge	8 ... 9 mm / 0.31 ... 0.35 polegadas
Nº. de polos	6
Direção da fiação	fiação com entrada frontal

Dados físicos

Largura	30 mm / 1.181 polegadas
Altura	45,2 mm / 1.78 polegadas
Profundidade	18,3 mm / 0.72 polegadas
Largura do módulo	5 mm / 0.197 polegadas

Dados Mecânicos

Codificação variável	Sim
Contato direto com o solo para trilho DIN/furo/carcaça	Não
Nível de marcação	Marcação lateral
Proteção contra torção	Sim

Conexão plug-in

Tipo de contato (conector plugável)	Conector fêmea/soquete
Conector (tipo de conexão)	para cabos
Proteção contra erros de conexão	Não
Conexão sem perda de espaçamento entre pinos	Sim

Dados do Material

Nota sobre os dados do material	Information on material data can be found here
Cor	cinza
Grupo de material	I
Material de isolamento	Poliamida (PA66)
Classe de inflamabilidade de acordo com a UL94	V0
Carga de fogo	0.311 MJ
Sem halogênio	Sim
Peso	18.9 g

Requerimentos ambientais

Temperatura de processamento	-35 ... +85 °C
Temperatura operacional contínua	-60 ... +105 °C

Dados Comerciais

eCl@ss 10.0	27-14-11-06
eCl@ss 9.0	27-14-11-06
ETIM 8.0	EC001284
ETIM 7.0	EC001284
PU (SPU)	25 Stück
Tipo de embalagem	Box
País de origem	DE
GTIN	4044918471510
Número de tarifa alfandegária	85366990990

Aprovações/certificados

General approvals



CCA DEKRA Certification B.V.	EN 60947	NTR NL-7626
CCA DEKRA Certification B.V.	EN 61984	2190419.02
CCA DEKRA Certification B.V.	IEC 61984	NL-47799/A1
CSA DEKRA Certification B.V.	C22.2 No. 158	1101144
KEMA/KEUR DEKRA Certification B.V.	EN 60947	2190419.01
UR Underwriters Laboratories Inc.	UL 1977	E45171
UR Underwriters Laboratories Inc.	UL 1059	E45172

Approvals for marine applications



ABS American Bureau of Ship- ping	EN 60947	20-HG1941090-PDA
---	----------	------------------

Downloads

Documentation

Additional Information			Bid Text		
Technical Section	pdf 2142.18 KB	↓	769-106	19.02.2019	xml 3.20 KB ↓
			769-106	04.10.2017	doc 25.00 KB ↓

CAD/CAE-Data

CAD data		CAE data	
2D/3D Models 769-106	↓	EPLAN Data Portal 769-106	↓
		WSCAD Universe 769-106	↓
		ZUKEN Portal 769-106	↓

1 Produtos compatíveis

1.1 Acessórios opcionais

1.1.1 Ferramenta

1.1.1.1 Ferramenta de operação



: 769-434

Botão de pressão; solto

: 210-490

Ferramenta de operação

1.1.2 Guia de isolamento

1.1.2.1 Guia de isolamento



: 769-470

Terminal de isolamento; 0,08...0,2mm² "s" (0,14mm² "f-st"); 5 peças/faixa; branco

: 769-471

Terminal de isolamento; 0,25 ... 0,5 mm²; 5 peças/faixa; cinza claro

: 769-472

Terminal de isolamento; 0,75 ... 1 mm²; 5 peças/faixa; cinza escuro

1.1.3 Identificação

1.1.3.1 Etiqueta



: 210-805/000-002

Etiquetas; para Smart Printer; adesivo permanente; 6 x 15 mm; amarelo

: 210-805

Etiquetas; para Smart Printer; adesivo permanente; 6 x 15 mm; branco

1.1.3.2 Identificador



: 248-501

Cartão de identificação Mini WSB; como cartão; not stretchable; liso; tipo encaixe; branco

: 2009-145

Inline Mini WMB; para Smart Printer; 1700 peças em rolo; flexível, 5 - 5,2 mm; liso; tipo encaixe; branco

1.1.3.3 Marking Strip



: 210-831

Faixas de identificação; em rolo; 2,3 mm de largura; liso; auto-adesiva; branco

: 210-832

Faixas de identificação; em rolo; 3 mm de largura; liso; auto-adesiva; branco

: 210-834

Faixas de identificação; em rolo; 5 mm de largura; liso; auto-adesiva; branco

1.1.4 Identificação de aviso protetor

1.1.4.1 Tampa



: 280-415

Identificação de Alta Tensão; para 5 bornes; com símbolo de alta tensão, preto; amarelo

1.1.5 Jumper

1.1.5.1 Jumper



: 769-402

Jumper; isolado; cinza

1.1.6 Prensa-cabos

1.1.6.1 Prensa-cabos



: 769-1606

Carcaça de prensa-cabos; cinza



: 769-413

Placa liberadora de tensão; cinza

1.1.7 Sistema de bloqueio

1.1.7.1 Dispositivo de travamento



: 769-430

Alavanca de travamento; cinza



: 769-431

Alavanca de travamento; laranja

1.1.8 Tampa

1.1.8.1 Tampa



: 769-436

Tampa para jumper; para conectores fêmea de 1 condutor; para 5 polos; cinza

1.1.9 Terminal

1.1.9.1 Terminal



: 216-301

Ponteira; Luva para 0,25 mm² / AWG 24; isolado; estanhado eletronicamente; amarelo



: 216-302

Ponteira; Luva para 0,34 mm²/AWG 22; isolado; estanhado eletronicamente; turquesa claro



: 216-101

Ponteira; Luva para 0,5 mm² / AWG 22; sem isolamento; estanhado eletronicamente; prateado



: 216-201

Ponteira; Luva para 0,5 mm²/AWG 20; isolado; estanhado eletronicamente; branco



: 216-102

Ponteira; Luva para 0,75 mm² / AWG 20; sem isolamento; estanhado eletronicamente; prateado



: 216-202

Ponteira; Luva para 0,75 mm²/AWG 18; isolado; estanhado eletronicamente; cinza



: 216-203

Ponteira; Luva para 1 mm² / AWG 18; isolado; estanhado eletronicamente; vermelho



: 216-103

Ponteira; Luva para 1 mm² / AWG 18; sem isolamento; estanhado eletronicamente



: 216-204

Ponteira; Luva para 1,5 mm² / AWG 16; isolado; estanhado eletronicamente; preto



: 216-104

Ponteira; Luva para 1,5 mm² / AWG 16; sem isolamento; estanhado eletronicamente; prateado



: 216-206

Ponteira; Luva para 2,5 mm² / AWG 14; isolado; estanhado eletronicamente; azul

1.1.10 Teste e medição

1.1.10.1 Acessórios de teste

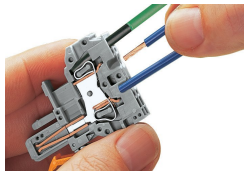


: 210-136

Conector de teste; 2 mm Ø; com 500 m de cabo; vermelho

Notas de instalação

Terminação do condutor

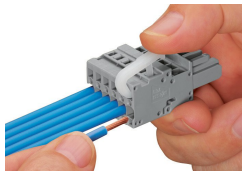


Conexão CAGE CLAMP®

Plugue fêmea: Inserção/remoção de um condutor através da ferramenta de operação.

A operação 90 para o condutor também é possível.

Com condutores com ponteira, é necessário usar um bloco de terminais de tamanho menor que a seção transversal nominal do condutor.



Alavanca de operação

Inserção de um condutor – fiação de entrada lateral (o exemplo mostra um plugue fêmea).

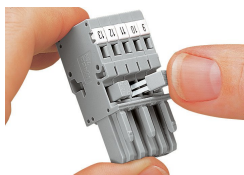


Ferramenta de operação

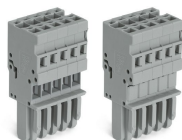
Inserção de um condutor – fiação de entrada lateral (o exemplo mostra um plugue fêmea).

Com condutores com ponteira, é necessário usar um bloco de terminais de tamanho menor que a seção transversal nominal do condutor.

Jumpeamento

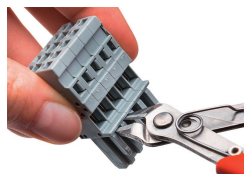


Conectando plugues fêmea de 1 condutor através de jumpers adjacentes em miniatura.



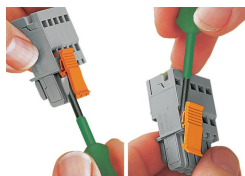
Cobertura de jumper para plugues fêmea de 1 condutor

Codificação



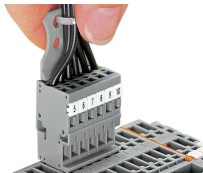
Codificação de um conector fêmea pela remoção dos pinos de codificação com ferramenta de corte. Não remova o primeiro e o último pino de codificação ou use uma alavanca de bloqueio adicional.

Sistema de bloqueio



Travar/soltar uma alavanca.

Prensa-cabos



Remoção de conector fêmea, com feixe de condutor fornecido com placa prensa-cabos.

Identificação



Rotulagem de um plugue fêmea com conexão CAGE CLAMP® através de marcadores rápidos Mini-WSB.