

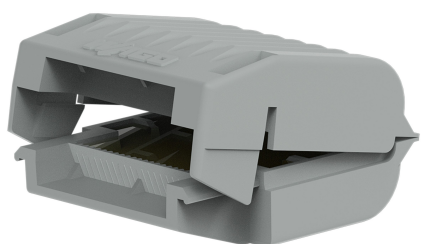
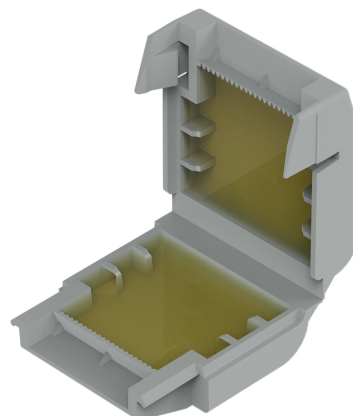
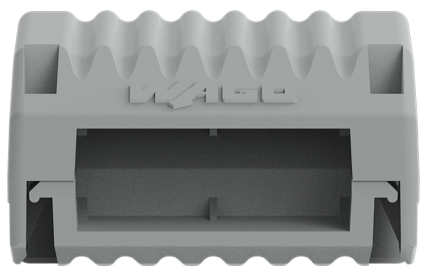
Folha de dados | Número do item: 207-1331

Gelbox; Ramificação; para cabos; com gel; Linhas 221, 2x73; conectores, máx. 4 mm²; sem conectores de junção; Tamanho 1; cinza

<https://www.wago.com/207-1331>



Cor: ■ cinza



Nota sobre a unidade de embalagem (PU) e a unidade de sub embalagem (SPU):
Se você pedir um PU completo, receberá nossos blisters de papelão ecológicos e sustentáveis embalados em uma caixa pronta para a prateleira.
Se encomendar uma quantidade inferior a um PU completo, receberá os blisters de papelão ecológicos e sustentáveis sem uma caixa pronta para prateleira.

Observe a descrição do sistema para os conectores de emenda que podem ser usados.

Vantagens para você:

- Fácil, rápido e seguro de usar
- Pode ser usado imediatamente e acessado novamente mais tarde
- Sem silicone
- Sem etiqueta
- Adequado para armazenamento indefinido
- O sistema completo que consiste em gelboxes e conectores WAGO foi testado em VDE e certificado em IPX8.

Dados de conexão

Conexão 1	
Tipo de atuação	Sistema de bloqueio

Dados geométricos

Largura	32 mm / 1.26 polegadas
Altura	17,8 mm / 0.701 polegadas
Profundidade	33,6 mm / 1.323 polegadas

Dados mecânicos

Design	Size 1
Tipo de montagem	Conexões flutuantes
Grau de proteção	IPX8
Compatível	für Verbindungsklemmen 4 mm²

Dados do Material

Nota sobre os dados do material	Information on material specifications can be found here
Cor	cinza
Material da carcaça	Polipropileno
Carga de fogo	0 MJ
Peso	12 g


Requisitos ambientais

Temperatura do ar ambiente (operação)	-55 ... +85 °C
Temperatura do ar ambiente (armazenamento)	0 ... +40 °C



Dados Comerciais	
ETIM 8.0	EC001170
ETIM 7.0	EC001170
PU (SPU)	48 (4) PCS
País de origem	DE
GTIN	4055143997799
Número de tarifa alfandegária	85389099990

Environmental Product Compliance	
RoHS Compliance Status	Compliant,No Exemption

Aprovações/certificados		
General approvals		Declarations of conformity and manufacturer's declarations
		
Aprovação	Padrão	Nome do Certificado
VDE VDE Prüf- und Zertifizierungsinstitut	EN 60998	400051938
EU-Declaration of Conformity WAGO GmbH & Co. KG		-
UK-Declaration of Conformity WAGO GmbH & Co. KG		-

Downloads			
Documentation			
System Description		Bid Text	
System Description 207 Series Gel boxes	pdf 1156.45 KB	207-1331	xml 3.58 KB
System Description 207 Series Gel boxes	pdf 1191.37 KB	207-1331	docx 20.35 KB

CAD/CAE-Data	
CAD data	CAE data
2D/3D Models 207-1331	ZUKEN Portal 207-1331

Notas de instalação			
Instalação			
			
Abra a Gelbox nas travas laterais.	Coloque o conector com fio na Gelbox.	Coloque o conector com fio na Gelbox.	Feche a Gelbox.

Instalação



Fecher a trava com segurança.

Reacessível:

- Abra a caixa de gel.
- Retire o gel.
- Religar com novos componentes.



Levante a aba e puxe a perfuração da tampa para a frente.



Pressione a perfuração nas laterais.



Rasgue a tampa da perfuração.



Como expositor de balcão: Dobre a aba traseira na dobra, endireite-a e fixe-a no recorte de papelão



Se a aba não for necessária, retire a perfuração.