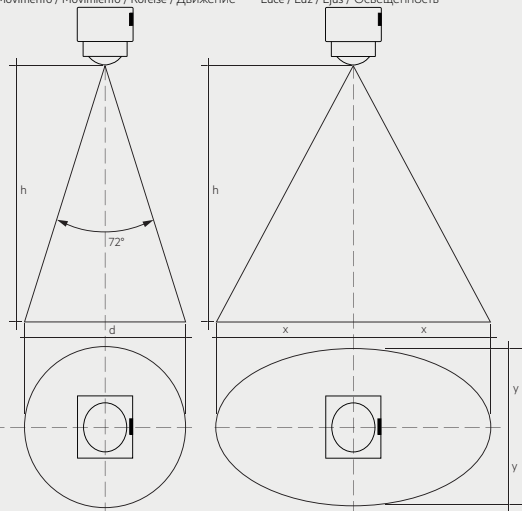


Sensor alignment / Sensorausrichtung / Alignement des capteurs / Alineamento del sensore / Sensorinriktning / Халладка сенсора

Masked area by the shutter / durch den Shutter abgedeckter Bereich / Zone cachée par l'obturateur / Area mascherata dallo shutter / Área cubierta por el obturador / Maskerat område vid slutaren / Область, маскируемая шторкой

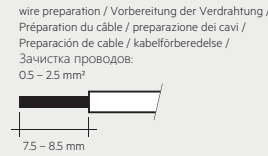
Movement / Bewegung / Mouvement / Movimento / Movimiento / Rörelse / Движение
Light / Licht / Lumière / Luce / Luz / Ljus / Освещенность



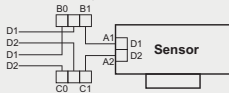
h	d
5 m	7.0 m
6 m	8.4 m
7 m	9.8 m
8 m	11.2 m
9 m	12.6 m
10 m	14.0 m

h	dx	dy
5.0 m	3.6 m	2.7 m
7.5 m	5.5 m	4.0 m
10.0 m	7.2 m	5.4 m

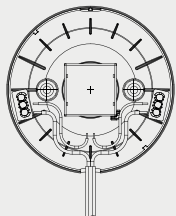
Masked area / Abgedeckter Bereich / Zone cachée / Area mascherata / Área cubierta / Maskerat område / Маскированная область



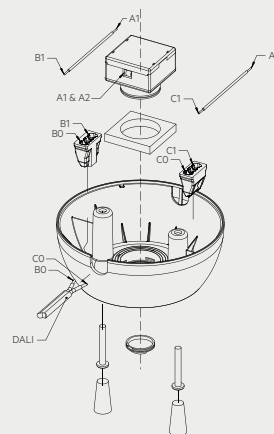
Wiring and mounting ACU 031 IP20 WH / Verdrahtung und Montage des ACU 031 IP20 WH / Cabling and mounting of the detector ACU 031 IP20 WH / Cablaggio e montaggio dell'alloggiamento del sensore ACU 031 IP20 WH / Cabelado y montaje de la carcasa del sensor ACU 031 IP20 WH / Kablage och montering ACU 031 IP20 WH / Подключение и установка датчика ACU 031 IP20 WH



Top view / Draufsicht / Vue du dessus / Vista superiore / Vista superior / Vy ovanifrån / Вид сверху



Exploded view / Explosionsdarstellung / Vue éclatée / Vista esplosa / Vista desarrollada / Sprängskiss / Изображение изделия в разобранном виде



UK Midbay surface mounted MSensor G3 SSM 30 10DPI WH, pre-assembled and ready for installation.

D Mid-Bay Aufbausensor MSensor G3 SSM 30 10DPI WH, vormontiert und installationsbereit.

Technical Data

Supply via
Supply voltage①
Current consumption (no LED)
Current consumption (with LED)
Mounting height
Detection angle for PIR detection
Detection angle for light measurement
Detection range for light measurement
Min. temperature difference between ambient temperature and detected object
Ambient temperature ta
tc
Storage temperature
Dimensions D x H
Type of protection
Housing material body
Housing material lens
Housing colour body
Housing colour lens
Type of installation

DALI
9.5 – 22.5 V
max. 8 mA
max. 9 mA
5 – 10 m
72°
30° – 40°
0.5 – 2,000 lx

± 4 °C
-20 ... +50 °C
60 °C
-25 ... +60 °C
ø96,3 x 36,6 mm
IP20
PC polycarbonate
PE polyethylene
White (similar to RAL 9010)
White
Ceiling

① Uin acc. IEC 62386-101.

Two 3 x 2.5 mm² clamps with cable management (2 entry points on opposite side).
Optional shutter for reduction of movement detection area allowing to decrease the movement detection area from 360° to 240°.

Installation

- The MSensor must not be connected to the mains. It is supplied directly via the DALI power supply.
- DALI is not SELV. The installation instructions for mains voltage therefore apply.
- Please ensure that the detection range of the sensor lies in the lighting area of the controlled luminaires.
- Please ensure that the detection ranges of the sensors do not overlap. This may have influence to the lighting control.
- When installed at a height other than the recommended installation height, the presence sensor might show different characteristics.
When mounted at a higher level, its sensitivity is reduced.
If mounted at a lower level, its range is reduced.
- Heaters, fans, printers and copiers located in the detection zone may cause incorrect presence detection.

Safety instructions

- Installation of this device may only be carried out by specialist staff who have provided proof of their skills.
- The power supply must be switched off before handling the device.
- The relevant safety and accident prevention regulations must be observed.

Areas of application

- The device may only
- be used for the applications specified.
 - be used for safe installation in dry, clean environment.
 - be installed in such a way that access is only possible using a tool.

Supported Application Controller

List with Application Controllers who support this product:



Technische Daten

Versorgung über
Versorgungsspannung①
Stromverbrauch (ohne LED)
Stromverbrauch (mit LED)
Montagehöhe
Erfassungswinkel für die Anwesenheitserkennung
Erfassungswinkel für die Lichtmessung
Erfassungsbereich für die Lichtmessung
Min. Temperaturunterschied zwischen Umgebungstemperatur und erkanntem Objekt
Umgebungstemperatur ta
tc
Lagertemperatur
Abmessungen D x H
Schutzart
Gehäuse
Gehäusematerial
Gehäusematerial Linse
Gehäusefarbe
Gehäusefarbe Linse
Installationsart

DALI
9.5 – 22.5 V
max. 8 mA
max. 9 mA
5 – 10 m
72°
30° – 40°
0.5 – 2,000 lx

± 4 °C
-20 ... +50 °C
60 °C
-25 ... +60 °C
ø96,3 x 36,6 mm
IP20
Weißer, UV-stabiler Kunststoff
PC Polycarbonat
PE Polyethylen
Weiß (ähnlich RAL 9010)
Weiß
Decke

① Uin gemäß IEC 62386-101.

Zwei 3 x 1,5 mm² Klemmen mit Kabelführung (2 Eingänge an gegenüberliegenden Seiten).
Optionaler Shutter zur Einschränkung des Bewegungserkennungsbereiches zur Reduzierung des Bewegungserkennungsbereiches von 360° auf 240°.

Installation

- Der MSensor darf nicht direkt an das Stromnetz angeschlossen werden.
Die Stromversorgung erfolgt direkt über die DALI-Leitung.
- DSI/DALI ist nicht SELV. Es gelten die Installationsvorschriften für Netzspannung.
- Stellen Sie sicher, dass der Erfassungsbereich der Sensoren im Beleuchtungsbereich der gesteuerten Leuchten liegt.
- Stellen Sie sicher, dass sich die Erkennungsbereiche der Sensoren nicht überschneiden. Dies kann die Lichtsteuerung beeinflussen.
- Wenn der Präsenzmelder nicht in der empfohlenen Höhe angebracht wird, kann er möglicherweise unterschiedliche Charakteristiken aufweisen. Wenn er höher angebracht wird, reduziert dies seine Empfindlichkeit. Wenn er niedriger angebracht wird, reduziert dies seinen Bereich.
- Heizgeräte, Ventilatoren, Drucker und Kopierer, die sich im Erkennungsbereich befinden, können zu einer fehlerhaften Anwesenheitserkennung führen.

Sicherheitshinweise

- Die Installation dieses Gerätes darf nur durch ausgewiesenes Fachpersonal erfolgen.
- Vor dem Arbeiten am Gerät muss die Stromversorgung ausgeschaltet werden.
- Die geltenden Sicherheits- und Unfallverhütungsvorschriften sind zu beachten.

Einsatzbereich

- Das Gerät darf nur
- für den bestimmungsgemäßen Einsatz verwendet werden.
 - fest in trockener und sauberer Umgebung installiert werden.
 - so installiert werden, dass ein Zugriff nur mit Werkzeug möglich ist.

Unterstützte Application Controller

Liste von Anwendungsreglern mit Unterstützung für dieses Produkt:



F MSensor G3 SSM 30 10DPI WH monté en surface à une hauteur moyenne, pré-assemblé et prêt à être installé.

Caractéristiques

Alimentation par	DALI
Tension d'alimentation ^①	9,5 – 22,5 V
Consommation actuelle (sans LED)	max. 8 mA
Consommation actuelle (avec LED)	max. 9 mA
Hauteur d'installation	5 – 10 m
Angle de détection PIR	72°
Angle de détection pour la mesure de la lumière	30° – 40°
Champ de détection pour la mesure de la lumière	0,5 – 2 000 lx
Différence min. de température entre la température ambiante et l'objet détecté	± 4 °C
Température ambiante ta	-20 ... +50 °C
tc	60 °C
Température d'entreposage	-25 ... +60 °C
Dimensions D x H	ø 96,3 x 36,6 mm
Type de protection	IP20
Boîtier	Plastique blanc stabilisé aux UV
Matériau du boîtier - corps	PC polycarbonate
Matériau du boîtier - lentille	PE polyéthylène
Couleur du boîtier - corps	Blanc (équivalent au RAL 9010)
Couleur du boîtier - lentille	Blanc
Type d'installation	Plafond

^① Uin acc. IEC 62386-101.

Deux pinces de 3 x 1,5 mm² avec gestion de câbles (2 points d'entrée du côté opposé). Un obturateur en option pour réduire la zone de détection du mouvement de 360° à 240°.

Instructions pour l'installation

- Le MSensor ne doit pas être branché au réseau. Il est alimenté directement grâce à l'alimentation DALI.
- DALI ne correspond pas à une TBTS. Les instructions d'installation pour la tension secteur sont dès lors applicables.
- Veuillez vous assurer que le champ de détection pour le capteur correspond à la zone d'éclairage des luminaires commandés.
- Veuillez vous assurer que les champs de détection des détecteurs ne se chevauchent pas. Un chevauchement pourrait influencer la commande de l'éclairage.
- Lorsqu'il est installé à une hauteur différente de la hauteur d'installation recommandée, le détecteur de présence peut avoir des caractéristiques différentes. Installé plus haut, sa sensibilité sera réduite. Installé plus bas, sa portée sera réduite.
- Les appareils installés dans la zone de détection, tels que les radiateurs, ventilateurs, imprimantes et photocopieurs, peuvent fausser la détection de présence.

Consignes de sécurité

- L'installation de cet appareil doit uniquement être effectuée par des membres du personnel qualifiés.
- Avant d'effectuer des travaux sur l'appareil, l'alimentation électrique doit être désactivée.
- Les dispositions de sécurité et de prévention des accidents applicables doivent être respectées.

Domaine d'application

- L'appareil doit uniquement
- être utilisé pour une utilisation conforme.
 - être installé de façon fixe dans un environnement sec et propre.
 - être installé de façon à ce qu'un accès soit possible uniquement avec des outils.

Commande d'application supportée

Liste des commandes d'application qui supportent ce produit :



I Sensore MSensor G3 SSM 30 10DPI WH Mid-Bay per montaggio su superficie, pre-assemblato e pronto per l'installazione.

Dati tecnici

Sistema di alimentazione	DALI
Tensione di alimentazione ^①	9,5 – 22,5 V
Consumo corrente (senza LED)	max. 8 mA
Consumo corrente (con LED)	max. 9 mA
Altezza di montaggio	5 – 10 m
Angolo di rilevamento per riconoscimento PIR	72° C
Angolo di rilevamento per misurazione della luce	30° – 40°
Campo di rilevamento per misurazione della luce	0,5 – 2000 lx
Differenza di temperatura minima tra temperatura ambiente e oggetto rilevato	± 4 °C
Temperatura ambiente ta	-20 ... +50 °C
tc	60 °C
Temperatura di stoccaggio	-25 ... +60 °C
Dimensioni P x A	ø96,3 x 36,6 mm
Tipo di protezione	IP20
Rivestimento	in plastica, bianco, stabilizzato ai raggi UV
Materiali alloggiamento corpo	Polycarbonato (PC)
Materiali alloggiamento lente	Polietilene (PE)
Colore alloggiamento corpo	Bianco (tipo RAL 9010)
Colore alloggiamento lente	Bianco
Tipo di installazione	A soffitto

^① Uin acc. IEC 62386-101.

Due morsetti da 3 x 1,5 mm² con gestione dei cavi (2 punti di ingresso sul lato opposto). Shutter opzionale per la riduzione dell'area di rilevamento del movimento da 360° a 240°.

Installazione

- Il sensore MSensor non deve essere collegato alla rete. Viene alimentato direttamente tramite l'alimentatore DALI.
- DSI/DALI non è SELV. Valgono le norme di installazione per la tensione di rete.
- Accertarsi che il campo di rilevamento del sensore rientri nel campo di illuminazione degli apparecchi illuminotecnici controllati.
- Accertarsi che i campi di rilevamento dei sensori non si sovrappongano.
- Ciò potrebbe influenzare la gestione dell'illuminazione.
- Quando installato ad un'altezza diversa da quella raccomandata, il sensore di presenza potrebbe mostrare caratteristiche differenti. Se montato più in alto, la sensibilità è ridotta. Se montato più in basso, il suo campo di rilevamento è ridotto.
- Termoventilatori, ventilatori, stampanti e fotocopiatrici che si trovano nel campo di azione potrebbero causare errori nel rilevamento della presenza.

Avvertenze di sicurezza

- L'installazione di questo apparecchio può avvenire solo a cura di personale specializzato istruito.
- Prima dei lavori all'apparecchio deve essere spenta l'alimentazione elettrica.
- Devono essere rispettate le norme di sicurezza e antinfortunistiche vigenti.

Campo d'impiego

- L'apparecchio può solo
- essere impiegato per l'impiego secondo le disposizioni.
 - essere installato in modo fisso in un ambiente asciutto e pulito.
 - essere installato in modo che sia possibile accedervi solo con degli strumenti.

Application controller supportati

Elenco degli application controller che supportano questo prodotto:



ESP MSensor G3 SSM 30 10DPI WH Midbay de montaje en superficie previamente ensamblado y listo para la instalación.

Datos técnicos

Alimentación	DALI
Tensión nominal de alimentación ^①	9,5 – 22,5 V
Consumo de corriente (sin LED)	Máx. 8 mA
Consumo de corriente (con LED)	Máx. 9 mA
Altura de montaje	5 – 10 m
Ángulo de detección de la detección PIR	72°
Ángulo de detección de la medición de luz	30° – 40°
Alcance de detección de la medición de luz	0,5 – 2000 lx
Diferencia de temperatura mín. entre la temperatura ambiente y el objeto detectado	± 4 °C
Temperatura ambiente ta	-20 ... +50 °C
tc	60 °C
Temperatura de almacenamiento	-25 ... +60 °C
Dimensiones Pr x Al	ø 96,3 x 36,6 mm
Tipo de protección	IP20
Carcasa	Plástico blanco con estabilidad UV
Material de la carcasa del cuerpo	PC policarbonato
Material de la carcasa de la lente	PE polietileno
Color de la carcasa del cuerpo	Bianco (parecido a RAL 9010)
Color de la carcasa de la lente	Bianco
Tipo de instalación	Techo

^① Uin acc. IEC 62386-101.

Dos abrazaderas de 3 x 1,5 mm² con gestión de cable (2 puntos de entrada en el lado opuesto). Obturador opcional para la reducción del área de detección de movimiento que permite disminuirla de 360° a 240°.

Instalación

- El MSensor no debe conectarse a la red de alimentación. Su alimentación se proporciona directamente mediante DALI.
- DSI / DALI no es SELV. Se aplican las instrucciones de instalación de la tensión de red.
- Asegúrese de que el alcance de detección del sensor se encuentre en la zona de iluminación de las luminarias controladas.
- Asegúrese de que los alcances de detección de los sensores no se solapen. Esto puede afectar al control de luz artificial.
- Si se instala a una altura diferente de la recomendada, el sensor de presencia puede mostrar características diferentes. Si se instala a una altura superior, se reduce su sensibilidad. Si se instala a un nivel inferior, se reduce su alcance.
- Los calentadores, los ventiladores, las impresoras y las fotocopadoras ubicados en la zona de detección pueden causar una detección de presencia incorrecta.

Indicaciones de seguridad

- La instalación de este dispositivo sólo puede llevarse a cabo por personal cualificado.
- Antes de trabajar en el dispositivo, la fuente de alimentación debe estar apagada.
- Se deben respetar las normas de seguridad y de prevención de accidentes vigentes.

Ámbito de aplicación

- El aparato sólo podrá
- ser utilizado para el uso previsto.
 - instalarse en ambiente seco y limpio.
 - ser instalado de manera que el acceso solo sea posible con una herramienta.

Controlador de aplicación compatible

Lista de controladores de aplicación compatibles con este producto:



S Midbay ytmonterad MSensor G3 SSM 30 10DPI WH, förmonterad och klar för installation.

Tekniska data

Försörjning via	DALI
Matningsspänning ^①	9,5 – 22,5 V
Strömförbrukning (ingen LED)	Max. 8 mA
Strömförbrukning (med LED)	Max. 9 mA
Monteringshöjd	5 – 10 m
Detekteringsvinkel för PIR-detektering	72°
Detekteringsvinkel för ljusmätning	30° – 40°
Detekteringsområde för ljusmätning	0,5 – 2000 lx
Min. temperaturskillnad mellan omgivnings-temperatur och detekterat objekt	± 4 °C
Omgivningstemperatur ta	-20 ... +50 °C
tc	60 °C
Förvaringstemperatur	-25 ... +60 °C
Mått D x H	ø 96,3 x 36,6 mm
Typ av skydd	IP20
Hölje	Plast, vit UV-stabiliserad
Höljets material stomme	PC polykarbonat
Höljets material lins	PE polyeten
Höljets färg stomme	Vit (liknar RAL 9010)
Höljets färg lins	Vit
Typ av installation	Tak

^① Uin acc. IEC 62386-101.

Två klämmor på 3 x 1,5 mm² med kabelhantering (2 ingångspunkter på motsatt sida). Slutare som tillval för minskning av rörelsedetekteringsområdet, vilket gör det möjligt att minska rörelsedetekteringsområdet från 360° till 240°.

Installationsanvisningar

- MSensor får inte anslutas till elnätet. Den försörjs direkt via DALI-strömförsörjningen.
- DSI/DALI är inte SELV. Följ installationsanvisningarna för nätspänning.
- Se till att sensorns detekteringsområde ligger i belysningsområdet för de styrda armaturerna.
- Se till att sensorernas detekteringsområden inte överlappar varandra. Detta kan påverka belysningsstyrningen.
- Om den installeras på en annan höjd än den rekommenderade installationshöjden kan närvarosensorn visa olika egenskaper. Vid montering på en högre nivå är känsligheten lägre. Vid montering på en lägre nivå minskar området.
- Element, fläktar, skrivare och kopiatorer i detekteringsområdet kan orsaka felaktig närvarodetektering.

Säkerhetsanvisningar

- Installation av denna enhet får endast utföras av utbildad och kompetent personal.
- Innan arbeten genomförs på enheten måste strömmen kopplas från.
- Gällande direktiv för säkerhet och förebyggande av olycksfall ska följas.


Användningsområde

- Enheten får endast
- användas för det bruk den är avsedd för.
 - installeras i torr och ren miljö.
 - installeras så att den endast kan nås med hjälp av verktyg.

Applikationsstyrenhet som stöds

Lista med applikationsstyrenheter som stöder denna produkt:



 Датчик MSensor G3 SSM 30 10DPI WH в сборе, готовый к поверхностному монтажу для низких пролетов и пролетов средней высоты.

Технические данные

Электропитание	DALI
Напряжение питания ^①	9,5 – 22,5 В
Потребляемый ток (без светодиодов)	максимум 8 мА
Потребляемый ток (со светодиодами)	максимум 9 мА
Высота установки	5 – 10 м
Угол обнаружения для детектирования в режиме ПИК (пассивный инфракрасный)	72°
Угол обнаружения при измерении освещенности	30° – 40°
Диапазон измерений освещенности	0,5 – 2000 лк
Минимальная разница между температурами окружающей среды и обнаруживаемого объекта	± 4 °C
Температура окружающей среды ta	-20 ... +50 °C
tc	60 °C
Температура хранения	-25 ... +60 °C
Габаритные размеры D x H	ø96,3 x 36,6 мм
Класс защиты	IP20
Корпус	пластмассовый, белый, устойчивый к УФ излучению
Материал корпуса	ПК поликарбонат
Материал линзы	ПЕ полиэтилен
Цвет корпуса	Белый (аналог RAL 9010)
Цвет линзы	Белый
Способ установки	На потолке

① Uin **gema**® IEC 62386-101.

Два зажима 3 x 1,5 мм² с приспособлением для укладки кабеля (2 точки ввода на противоположных сторонах).
Дополнительная шторка для ограничения области обнаружения движения, обеспечивающая сужение области обнаружения движения с 360° до 240°.

Установка

- Датчик MSensor не должен быть подключен к электросети. Питание подается непосредственно от источника питания DALI.
- DALI не является источником безопасного низковольтного напряжения. В связи с этим следует руководствоваться инструкциями по монтажу бытовой электросети.
- Убедитесь, что зона обнаружения датчика находится в пределах зоны освещения управляемых им световых приборов.
- Убедитесь, что зоны обнаружения разных датчиков не перекрываются. Это может повлиять на управление освещением.
- При установке датчика присутствия на высоте, отличающейся от рекомендованной, его параметры могут отличаться от заявленных. При установке на более высоком уровне чувствительность датчика снижается. При установке на более низком уровне уменьшается область его действия.
- Если в зоне обнаружения находятся нагревательные приборы, вентиляторы, принтеры и копировальные устройства, это может привести к ошибкам в обнаружении присутствия.

Указания по технике безопасности

- Установку настоящего прибора могут выполнять только специалисты, предоставившие подтверждение своей квалификации.
- Перед началом работы с прибором необходимо отключить электрическое питание.
- Соблюдайте соответствующие требования по технике безопасности и предотвращению несчастных случаев.

Область применения

- Настоящий прибор
- можно использовать только по указанному назначению.
 - необходимо устанавливать с соблюдением требований безопасности в сухом и чистом месте.
 - следует устанавливать таким образом, чтобы доступ к нему был возможен только с помощью инструмента.

Поддерживаемый контроллер аппаратуры

Перечень контроллеров аппаратуры, поддерживающих настоящее изделие:

