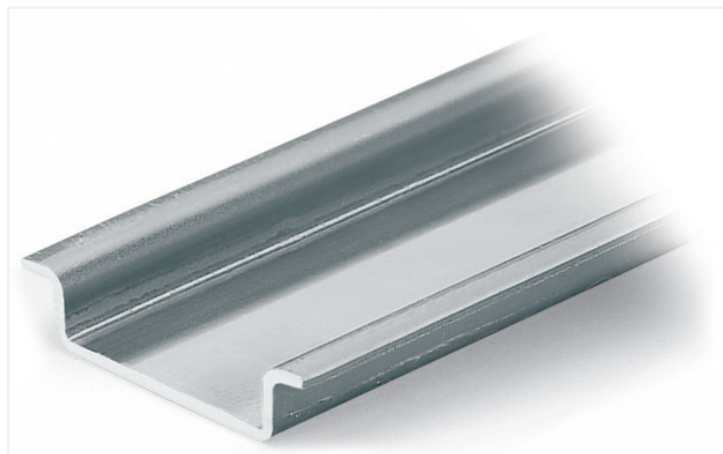



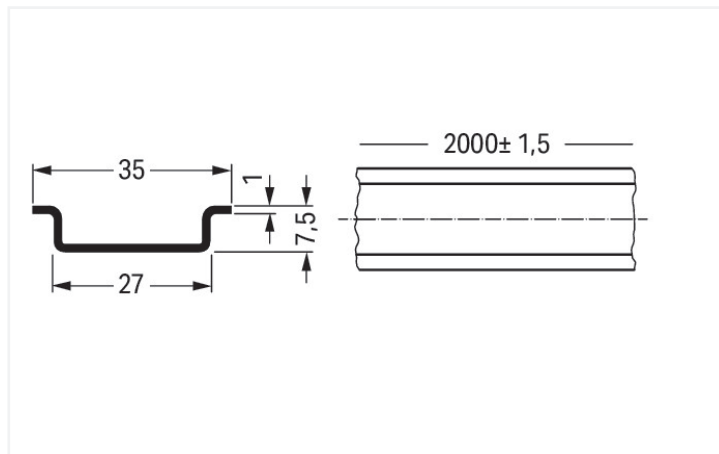
Folha de dados | Número do item: 210-113

Trilho de montagem em aço; 35 x 7,5 mm; 1 mm de espessura; 2 m de comprimento; sem furo; de acordo com a EN 60715; prateado

<https://www.wago.com/210-113>



Cor:  prateado



Dimensões em mm

Dados técnicos

Função do produto principal

Acessórios de montagem

Dados geométricos

Largura	2000 mm / 78.74 polegadas
Altura	7,5 mm / 0.295 polegadas
Profundidade	35 mm / 1.378 polegadas

Dados do Material

Cor	prateado
Carga de fogo	0 MJ
Peso	690 g

Dados Comerciais

eCl@ss 10.0	27-40-06-02
eCl@ss 9.0	27-40-06-02
ETIM 8.0	EC001285
ETIM 7.0	EC001285
PU (SPU)	10 (1) PCS
Tipo de embalagem	Box
País de origem	IT
GTIN	4017332272308
Número de tarifa alfandegária	72169180000

Downloads

Documentation

Bid Text

Item	Date	File Name	Size	Action
210-113	31.08.2017	doc	23.50 KB	↓
210-113	19.02.2019	xml	2.64 KB	↓

CAD/CAE-Data

CAD data	CAE data
2D/3D Models 210-113 ↓	EPLAN Data Portal 210-113 ↓
	WSCAD Universe 210-113 ↓
	ZUKEN Portal 210-113 ↓

1 Produtos compatíveis

1.1 Acessórios opcionais

1.1.1 Identificação

1.1.1.1 Etiqueta



Nº. do item: 210-708

Etiquetas; para impressoras TP; 9,5 x 25 mm; branco



Nº. do item: 210-808

Etiquetas; para Smart Printer; 9,5 x 25 mm; branco

1.1.2 Montagem

1.1.2.1 Acessórios de montagem



Nº. do item: 209-137

Adaptador de montagem; pode ser usado como Poste final; 6,5 mm de largura; cinza



Nº. do item: 209-109

Protetores de borda; para trilho DIN 35 (7,5 mm de altura); cinza



Nº. do item: 249-117

Terminal sem parafuso; 10 mm de largura; para trilho DIN 35 x 15 e 35 x 7,5; cinza



Nº. do item: 249-197

Terminal sem parafuso; 14 mm de largura; para trilho DIN 35 x 15 e 35 x 7,5; cinza



Nº. do item: 249-116

Terminal sem parafuso; 6 mm de largura; para trilho DIN 35 x 15 e 35 x 7,5; cinza

Notas de instalação

DIN-Rail	Item No.	Current [A]	Acc. to mm ² /AWG Cu
DIN 35 x 7.5 (steel)			
slotted	210-112	76	16/6
unslopped	210-113	76	16/6
DIN 35 x 15 (steel)			
1.5 mm thick	210-114	125	35/2
2.3 mm thick	210-118	125	35/2
DIN 35 x 7.5 (Al)			
unslopped	210-196	76	16/6
DIN 35 x 15 (Cu)			
2.3 mm thick	210-198	309	150/6/0

Current applies to rails of 1 m/3'3" length

Ao usar trilhos DIN padrão como barra-mentos condutores de aterramento, consulte as capacidades máximas de corrente listadas acima.

Os trilhos DIN de aço não são adequados para aplicações PEN (terra e condutor N) conforme EN 60947-7-2 (VDE 0611, Parte 3).