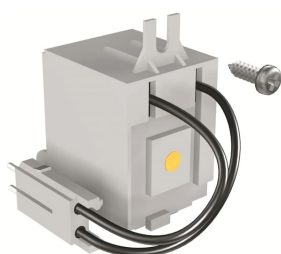


PRODUCT-DETAILS

# SOR-C T4-T5-T6 220..240Vac - 220..250Vdc

## SOR-C T4-T5-T6 220..240Vac - 220..250Vdc



### Informações gerais

|                          |                                                                  |
|--------------------------|------------------------------------------------------------------|
| Tipo de produto alargado | SOR-C T4-T5-T6 220..240Vac - 220..250Vdc                         |
| ID do produto            | 1SDA054873R1                                                     |
| EAN                      | 8015644560010                                                    |
| Descrição do catálogo    | SOR-C T4-T5-T6 220..240Vac - 220..250Vdc                         |
| Descrição longa          | SHUNT OPENING RELEASE WIRED 220...240V AC-220...250V DC T4-T5-T6 |

### Ordering

|                                |               |
|--------------------------------|---------------|
| E-Number (Finland)             | 3655624       |
| E-Number (Sweden)              | 3180968       |
| EAN                            | 8015644560010 |
| Quantidade Mínima de Encomenda | 1 piece       |
| Número de tarifa aduaneira     | 85362090      |
| Order Code US and Canada       | KT552         |

### Dimensions

|                         |          |
|-------------------------|----------|
| Peso Líquido do Produto | 0.369 kg |
|-------------------------|----------|

## Container Information

|                                                  |               |
|--------------------------------------------------|---------------|
| Unidades de embalagem<br>Nível 1                 | 1 piece       |
| Largura da embalagem<br>Nível 1                  | 120 mm        |
| Altura da embalagem<br>Nível 1                   | 160 mm        |
| Profundidade/Comprimento da embalagem<br>Nível 1 | 188 mm        |
| Peso bruto da embalagem Nível 1                  | 0.388 kg      |
| Nível de Embalagem 1<br>EAN                      | 8015644560010 |

## Environmental

|             |                                                                        |
|-------------|------------------------------------------------------------------------|
| Estado RoHS | Following EU Directive 2011/65/EU and Amendment 2015/863 July 22, 2019 |
|-------------|------------------------------------------------------------------------|

## Additional Information

|                                   |                                      |
|-----------------------------------|--------------------------------------|
| Configuration Type                | Loose or configurable                |
| Current Type                      | AC/DC                                |
| Tipo de produto principal         | Accessories for Tmax T               |
| Nome de Produto                   | Accessory                            |
| Tipo de produto                   | ACC                                  |
| Tensão nominal (U <sub>r</sub> )  | 220 ... 240 V AC<br>220 ... 250 V DC |
| Normas                            | IEC                                  |
| Adequado para                     | T4, T5, T6                           |
| Adequado para a Classe de Produto | SACE Tmax T                          |

## Certificates and Declarations (Document Number)

|                                    |                                                             |
|------------------------------------|-------------------------------------------------------------|
| Ficha de dados, informação técnica | 1SDC210015D0208<br>1SDC210300D0201                          |
| Declaração de conformidade -CE     | Refer to the EU Declaration of the relative Circuit Breaker |
| Instruções e Manuais               | 1SDH000436R0602                                             |
| REACH Declaration                  | 9AKK108466A1425                                             |
| Informação RoHS                    | 9AKK108466A1424                                             |

## Classifications

|                                   |                                                            |
|-----------------------------------|------------------------------------------------------------|
| ETIM 6                            | EC002483 - Switch spool for power circuit breaker          |
| ETIM 7                            | EC002483 - Switch spool for power circuit breaker          |
| ETIM 8                            | EC002483 - Switch spool for power circuit breaker          |
| Código de classificação do objeto | Q                                                          |
| UNSPSC                            | 39120000                                                   |
| Categoria REEE                    | 5. Small Equipment (No External Dimension More Than 50 cm) |
| eClass                            | V11.1 : 27370421                                           |

---

## Categorias

---

Produtos e Sistemas de Baixa Tensão → Disjuntores → Disjuntores caixa moldada → Acessórios para FORMULA

Produtos e Sistemas de Baixa Tensão → Disjuntores → Disjuntores caixa moldada → Acessórios para Tmax T

