

The image features a collage of industrial and automation-related images. On the left, a large white ABB robotic arm is prominent, with the 'ABB' logo clearly visible. In the center, there are several racks of industrial control equipment, including a terminal block with many cables and a panel with several digital displays. On the right, there are images of industrial machinery, including what appears to be a large cylindrical tank or silo. The entire collage is overlaid with a large, diagonal red shape that cuts across the image from the top-left towards the bottom-right. The text 'Safety Control' is positioned in the upper right area, with 'Automação Controle Segurança' below it.

Safety Control

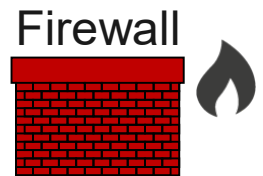
Automação Controle Segurança

CPU 3G e conectividade
com a indústria 4.0

Aplicação telecontrol com segurança cibernética

O que é isto?

- Controlador de rede programável compacto da linha PFC200, modelo que possui Modem 3G integrado, além das interfaces SERIAIS e ETHERNET.
 - Possui duas interfaces ETHERNET
 - Podem ser configuradas como switch ou com IP's separados.
 - Uma interface Serial para RS232 ou RS485.
 - Segurança cibernética embarcada, firewall e VPN.
 - Conexões seguras através da criptografia de uma rede VPN (Servidor VPN a parte).
 - Restrições e regras por interface ETHERNET e filtro por endereço MACAddress utilizando o FIREWALL.
 - Linux embarcado e funções de TI que possibilitam uma série de aplicações que rodam em conjunto com as rotinas PLC's.



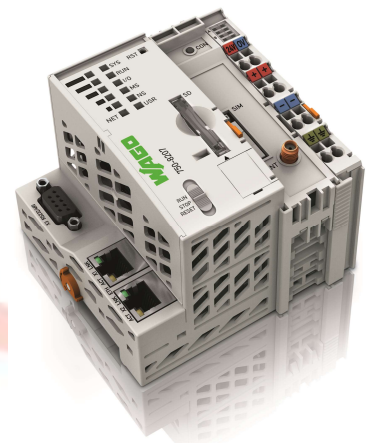
Para que é utilizado?

- Onde é crucial ter acesso aos dados de campo em tempo real ou para posterior análise – máquinas de processo, casa de bombas, lugares remotos.
 - Embaladoras, vazadoras, injetoras, controle de processo, informações remotas e status de máquinas de difícil acesso.
- Utilizado com o conceito de IIoT (Internet das coisas Industrial)
 - Importante para o novo conceito de indústria, onde se preza pela máxima performance, evitando gastos desnecessários e desperdícios.
 - Aplicações onde a velocidade da informação é crucial para a vida útil de equipamentos.



• Quem precisa disto?

- Geralmente engenharia, utilidades, manutenção, gestor e logística.
 - Projetos de melhoria, para manutenção preditiva, corretiva, processos onde esses dados são determinantes, atua fornecendo os dados para análise de tendência.
 - Para acesso remoto permanente e seguro do processo.



Os nossos diferenciais

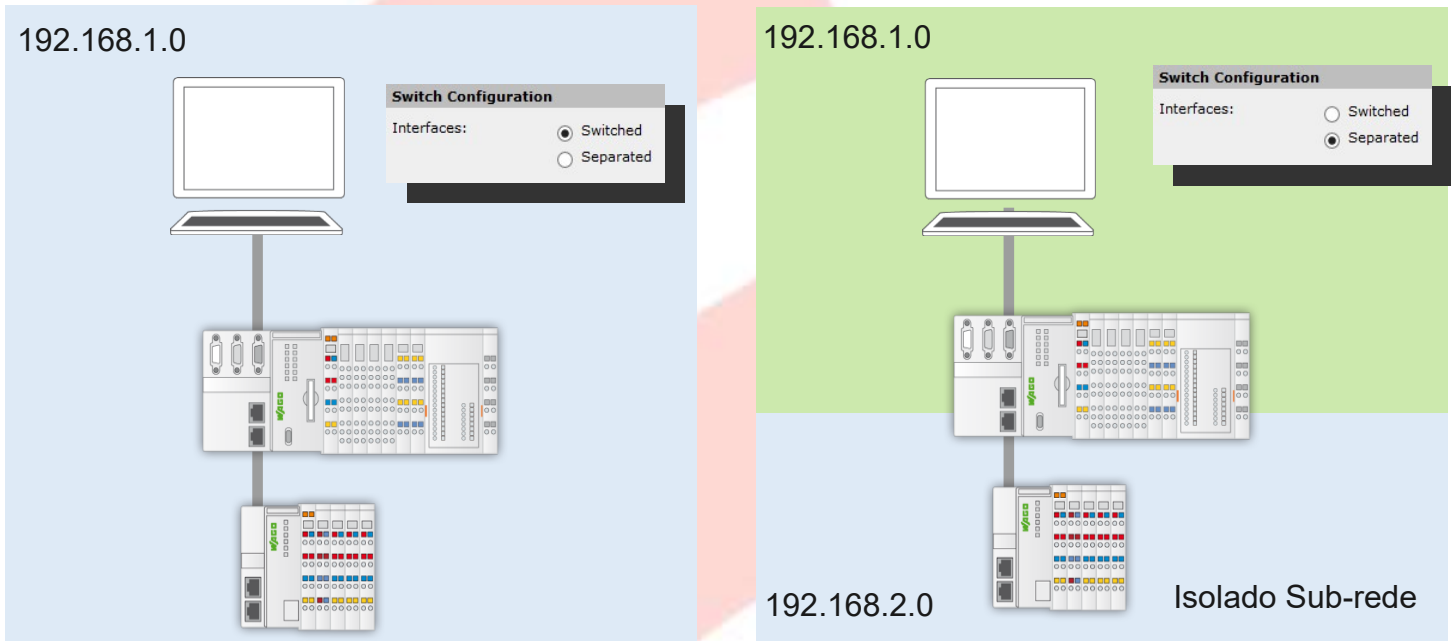
Livre de manutenção

- Não possui baterias ou partes móveis.

Embarcado protocolos utilizados na Indústria 4.0

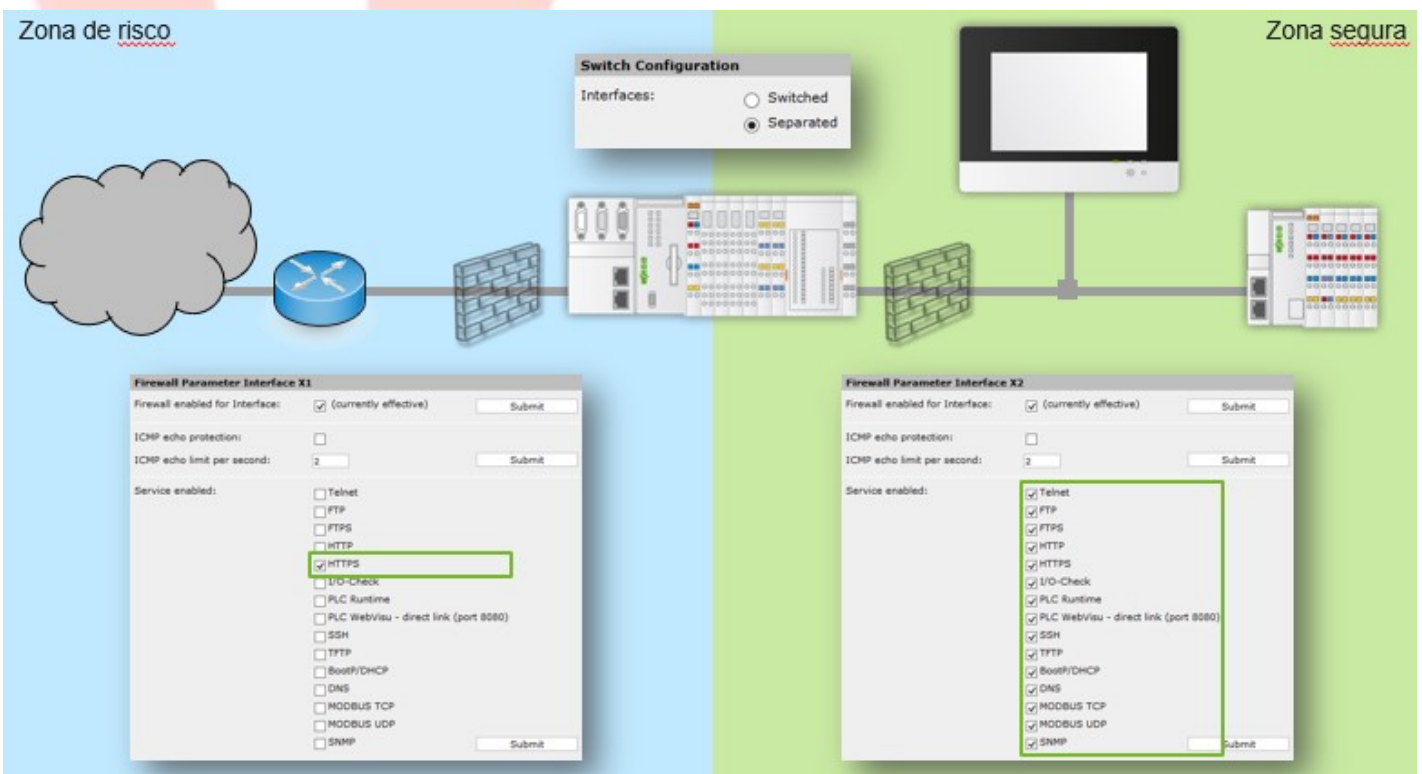
- OPC UA server e MQTT Publisher.

Portas ethernet configurável



Firewall configurável por porta

- Permitir ou inibir cada serviço individualmente



Funções de TI incorporadas

- SMS e e-mail.
 - CPU 3G ou outra conectada na rede.
- Banco de dados.
 - Instalação do banco de dados no próprio CLP.
 - Excelente para coleta de dados.



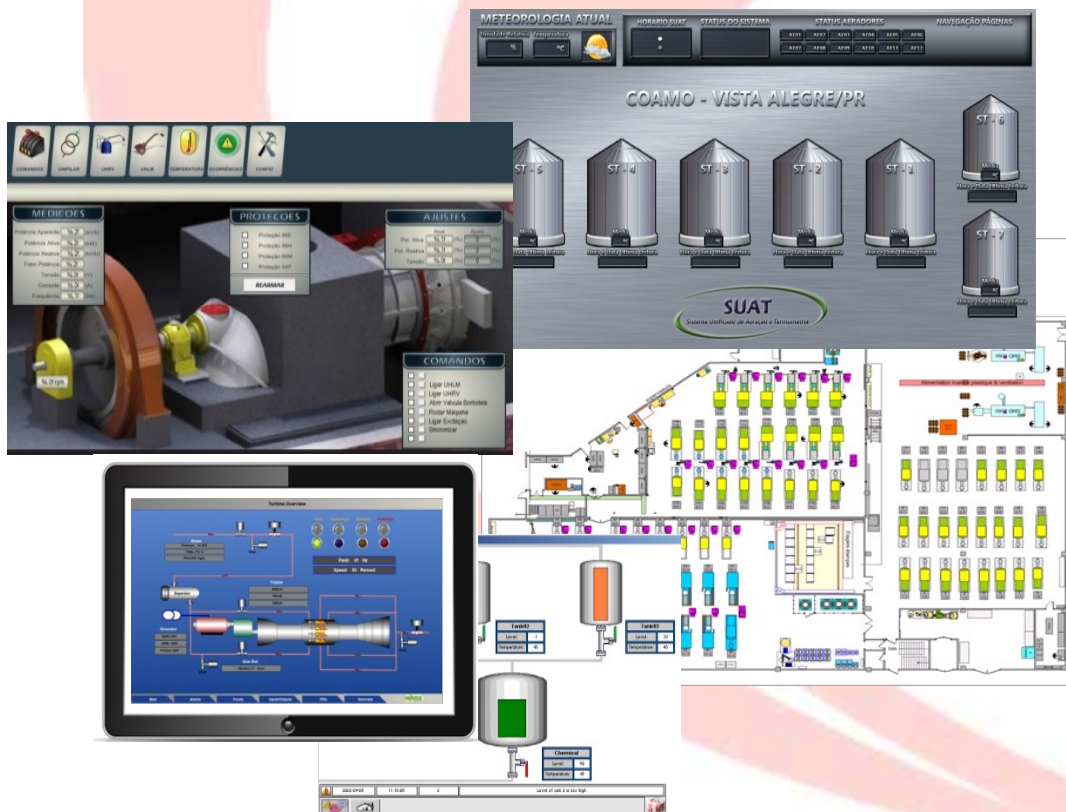
Programável em duas plataformas

- Codesys 2.3 ou e!Cockpit

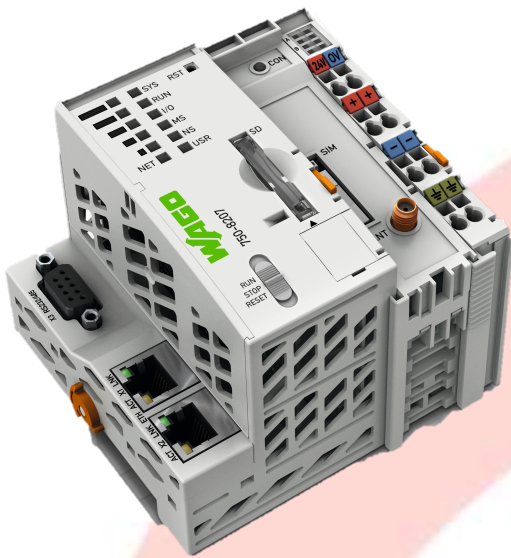


Visualização WEB

- Telas e lógicas armazenadas no mesmo controlador.
- Visualização por meio de qualquer browser (HTML5).
- Controle e visualização.
- Sem licença de uso.



PFC 8207 Modem 3G



Características técnicas

- Cortex A8, 600MHz.
- 64 módulos no mesmo barramento.
- Memórias quando configurado pelo Codesys 2.3.
 - De Programa 16MB.
 - De dados (variáveis) 64MB.
 - Retentiva 128KB.
- Memórias quando configurado pelo e!COCKPIT.
 - 60MB De programa e de dados distribuída de forma dinâmica.
 - Retentiva 128KB.
- Slot para SD Card de até 32GB (Memória de arquivo expansível).
- Modem 3G para Cartão SIM com conexão SNA para antena.(Tecnologia Wireless GSM/Edge/UMTS/HSPA).

Rede e comunicação

- Protocolos
 - DHCP Client, DNS, NTP Client, FTP(Server/Client), FTPS, SNMP, HTTP, HTTPS, SSH, MODBUS(TCP, UDP, RTU), outras derivações possuem protocolos para subestação(IEC 60870-5-101/-103/-104, DNP3).
 - Programação baseada em IEC61131-3 (programação por tags, estrutura, criação de blocos, edição online).
- Segurança
 - OpenVPN, IPSec, firewall
- Interface ETHERNET
 - Baud rate 10/100 Mbit/s; 10Base-T/100Base-TX



